

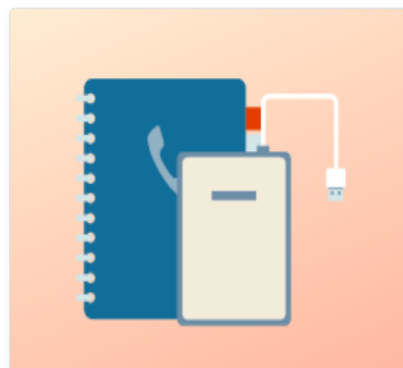
LE COMPTE DU PORTAIL FAMILLE PERMET :

Modifier certaines données du dossier : tel, renseignements professionnels, le droit à l'image et les dates des vaccins



MON DOSSIER

- ▶ Consulter mon dossier et mes démarches
- ▶ Modifier mes coordonnées
- ▶ Accéder à mes documents dématérialisés - Confirmation d'Inscription aux Activités / Factures / Menus du mois /



INSCRIPTION

- ▶ Inscrire ou visualiser les activités de mes enfants



PLANNING - RÉSERVATIONS

- ▶ Effectuer de nouvelles réservations



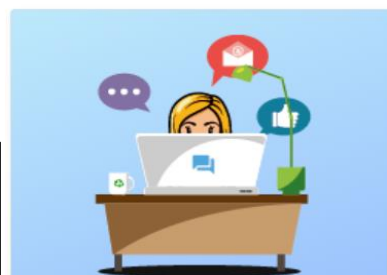
FACTURATION

- ▶ Payer mes factures
- ▶ Consulter l'historique de mon compte

Consulter et régler ses factures

- Documents en consultation :
- Menus mensuels
 - Tutoriels
 - Ramassage bus des Centres de Loisirs
 - Règlements intérieurs
 - Calendriers des réservations pour le centre
 -

- INSCRIRE** aux activités Centre de Loisirs :
- Mercredis
 - Vacances
 - Bus du Centre
- Visualiser les activités saisies en ALAE et Restauration



MESSAGERIE

- ▶ Consulter mes messages
- ▶ Communiquer avec un service de la Mairie



ACTUALITÉS

- ▶ Consulter les dernières actualités

- Effectuer les réservations pour les Centres de Loisirs :**
- Pour les mercredis
 - Pour les vacances
- Attention de tenir compte du calendrier disponible dans Mes documents dématérialisés

- Communiquer avec les différents services :**
- ALAE / Restauration
 - Centres de Loisirs
 - Données du dossier famille
 - Scolarité
 - Règlement / Facturation